

Wirtschaftsforum Umweltfreundliche Landwirtschaft

Stärken, Schwächen und Potenziale der umweltfreundlichen Landwirtschaft in NRW

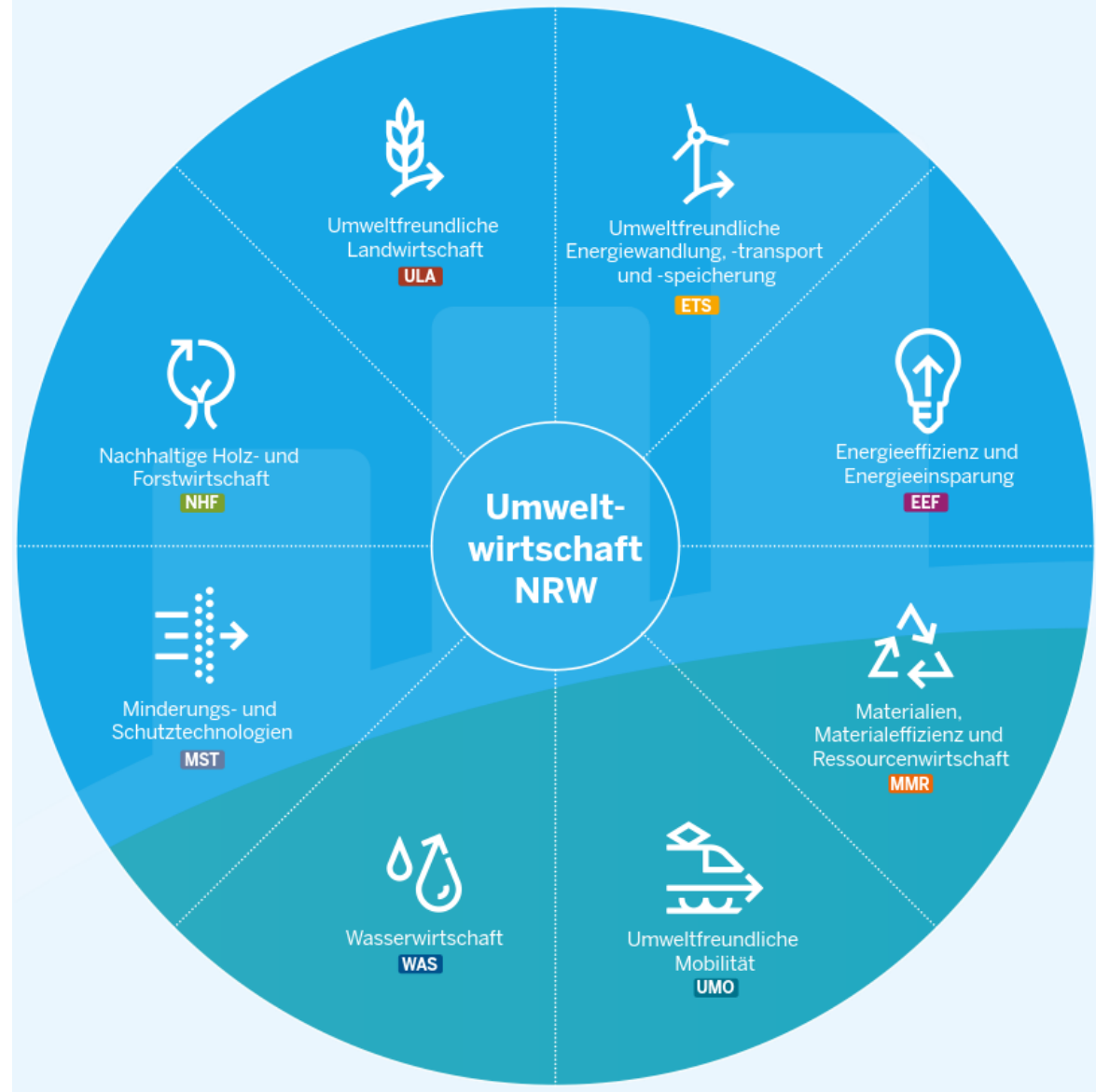
Haus Düsse, 17. März 2016
Jannis Lambert, Prognos AG



Umweltwirtschaft in Nordrhein-Westfalen

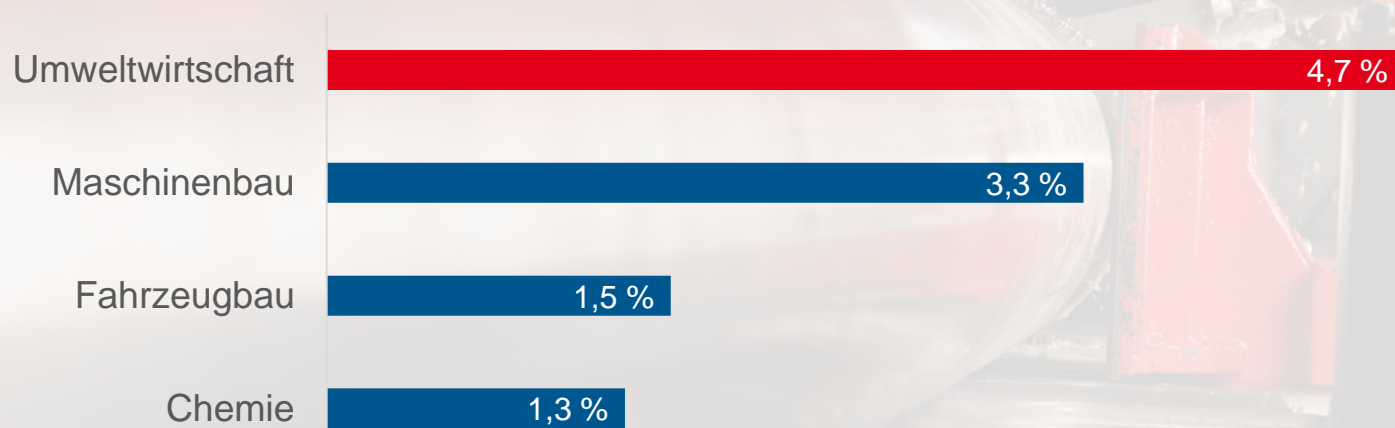
Systematisierung der Branche:

- 8 thematisch abgegrenzte Teilmärkte
- mit 21 Marktsegmenten



Stellenwert der Querschnittsbranche

Zentrale Schlüsselbranchen in NRW:
Anteil der Erwerbstätigen an der Gesamtwirtschaft



Erwerbstätigkeit

319.000

Erwerbstätige (2012)

+ 5,4 %

Wachstum 2009-2012

23,4 Mrd. €

Bruttowertschöpfung (2012)

+ 19,7 %

Wachstum 2009-2012

69,6 Mrd. €

Umsatz (2012)

+ 15,6 %

Wachstum 2009-2012

Bruttowertschöpfung und Umsatz

Außenhandel

8,53 Mrd. €

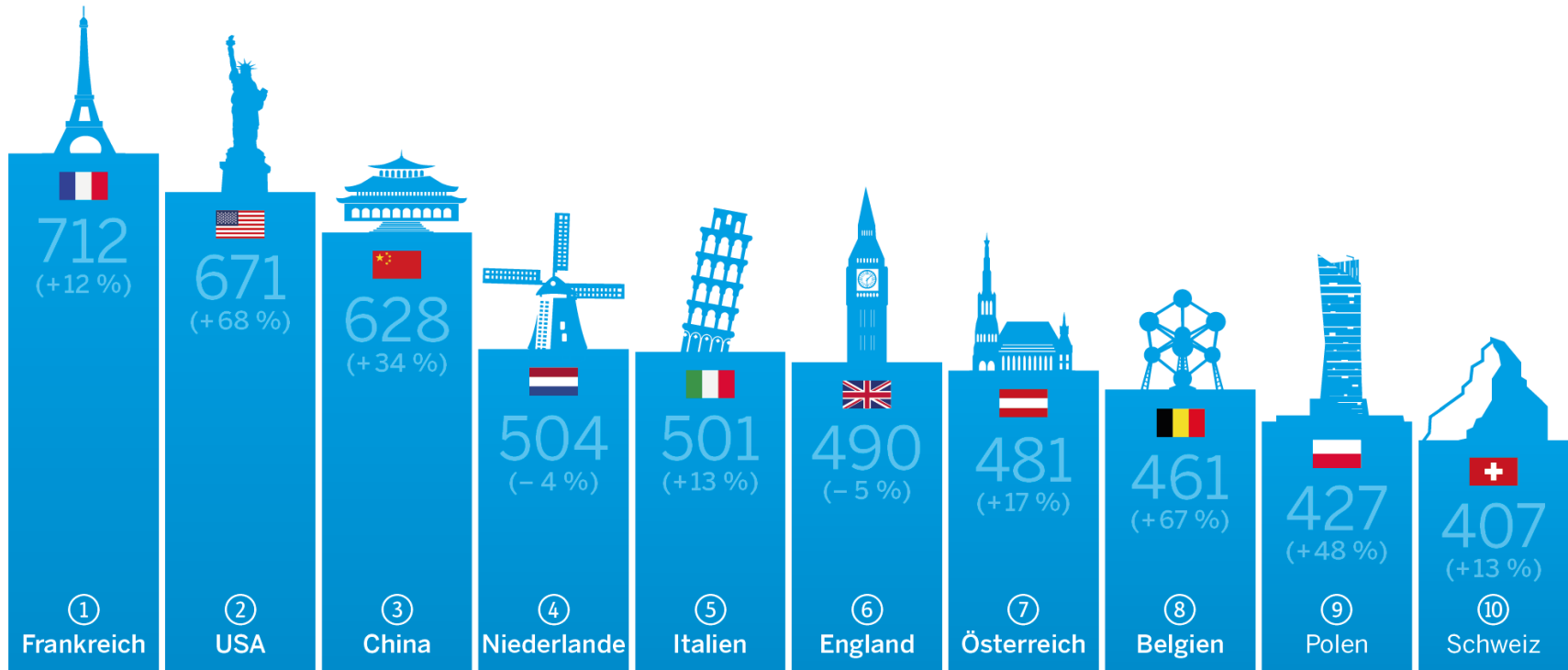
Exportvolumen

+ 26,4%

Wachstum 2009-2012

2,1 % Weltmarktanteil

Nordrhein-Westfalens



Top 10 Handelspartner der Umweltwirtschaft Nordrhein-Westfalens 2012 (Exporte in Mio. €)

Portfolio der Teilmärkte in NRW

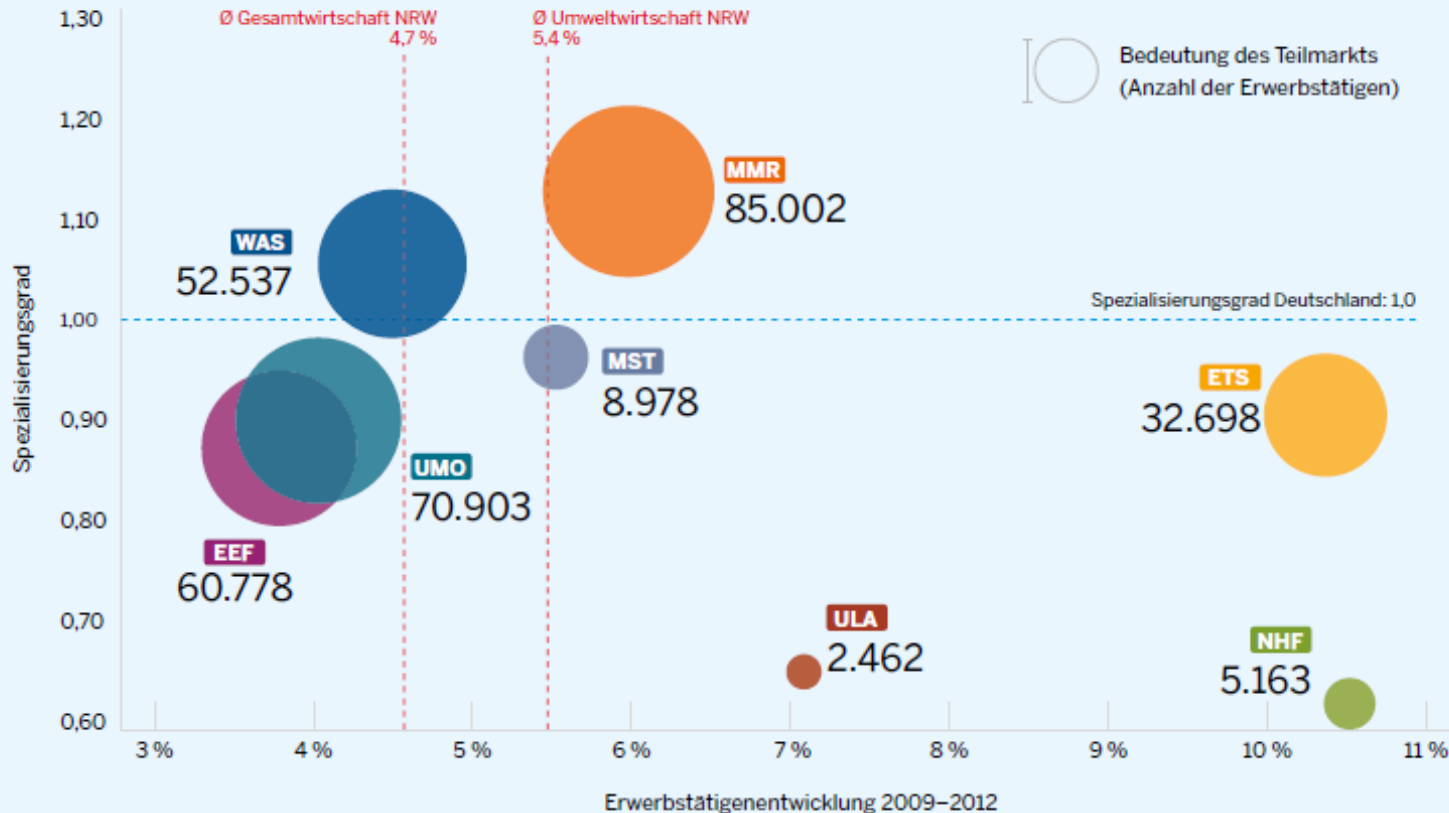


Abbildung 5: Spezialisierung in den Teilmärkten sowie Entwicklung der Erwerbstätigkeit der Umweltwirtschaft Nordrhein-Westfalens

Quelle: Prognos AG 2015, eigene Berechnung auf Basis von Daten der Bundesagentur für Arbeit und von IT.NRW

EEF Energieeffizienz und Energieeinsparung **MMR** Materialien, Materialeffizienz und Ressourcenwirtschaft **MST** Minderungs- und Schutztechnologien **NHF** Nachhaltige Holz- und Forstwirtschaft **ETS** Umweltfreundliche Energiewandlung, -transport und -speicherung **ULA** Umweltfreundliche Landwirtschaft **UMO** Umweltfreundliche Mobilität **WAS** Wasserwirtschaft

Teilmarkt Umweltfreundliche Landwirtschaft

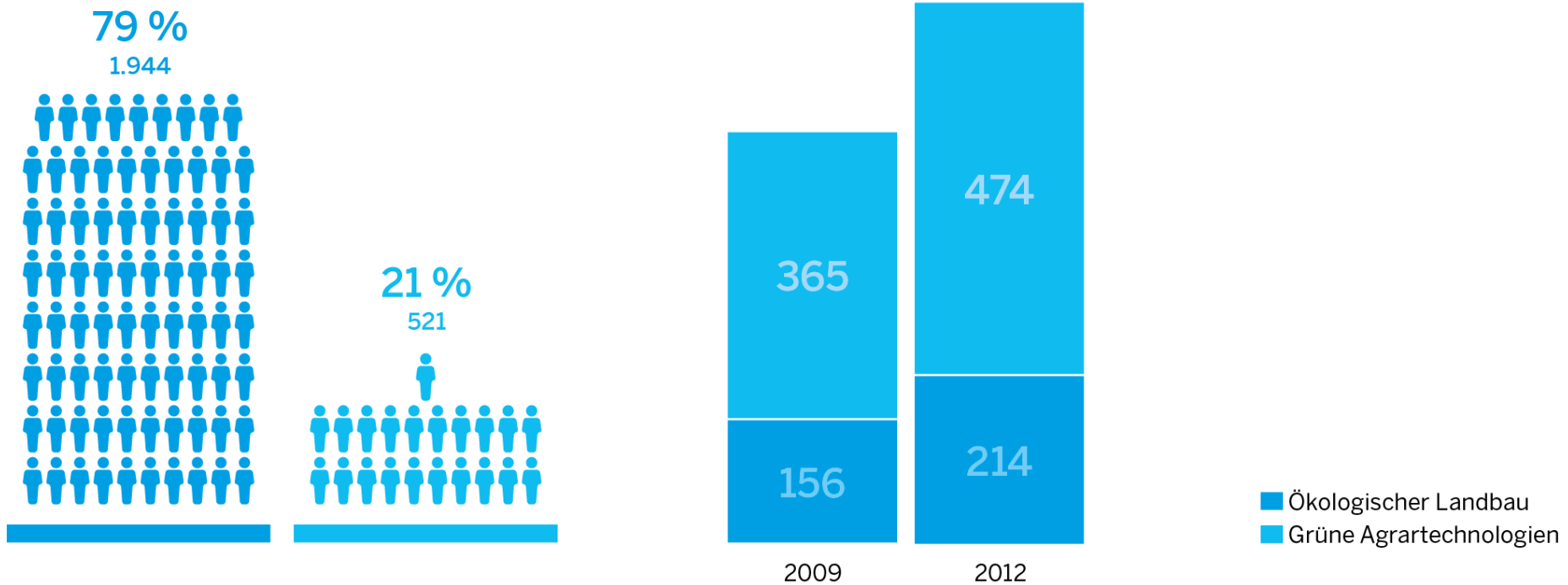


Marktsegmente des Teilmarkts

Ökologischer Landbau

Grüne Agrartechnologien

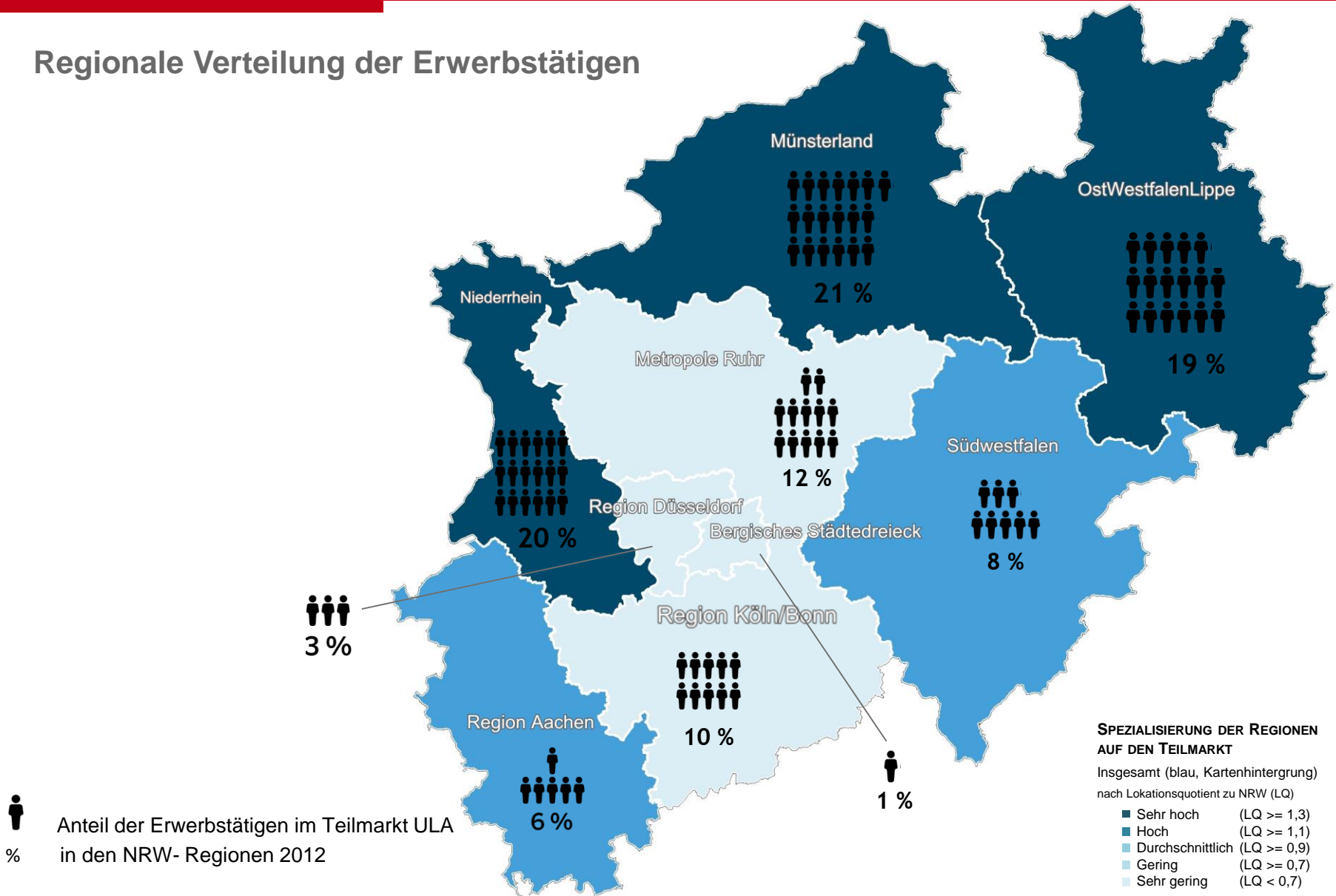
Erwerbstätige und Umsätze nach Marktsegmenten



Erwerbstätige und Umsätze (in Mio. €) im Teilmarkt Umweltfreundliche Landwirtschaft in Nordrhein-Westfalen 2012 nach Marktsegmenten

Quelle: Prognos AG 2015, eigene Berechnung auf Basis von Daten der Bundesagentur für Arbeit und von IT.NRW

Regionale Verteilung der Erwerbstätigen



Außenhandel Nordrhein-Westfalens im Teilmarkt

440 Mio. €

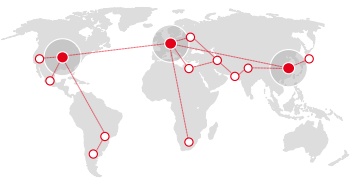
Exportvolumen

+ 34,3 %

Wachstum 2009-2012

1 % Weltmarktanteil

Nordrhein-Westfalens



	Handelspartner	Volumen
1.	Niederlande	33,2 Mio. €
2.	Frankreich	30,9 Mio. €
3.	Großbritannien	19,7 Mio. €



	Exportgüter	Volumen
1.	Effiziente Mähdrescher und Komponenten (Lenksysteme, Präzisionstechnologie)	70,6 Mio. €
2.	Fisch aus ökol. Aquakultur	52,5 Mio. €
3.	Fleisch aus ökol. Landwirtschaft	25,1 Mio. €

SWOT im Teilmarkt Umweltfreundliche Landwirtschaft

Stärken

- Starkes Umsatz- und Exportwachstum
- Positive Entwicklung des Weltmarktanteils
- Hoher Spezialisierung bei Grünen Agrartechnologien

- Hohes Bewusstsein für umweltfreundliche Landwirtschaft, Nachfrage nach nachhaltigen Produkten
- Umweltstandards und ökonomische Vorteile generieren mittelfristig weltweit steigenden Bedarf nach grünen Agrartechnologien

Chancen

Schwächen / Potenziale

- Anteil der ökologischen Landwirtschaft niedriger als im Bundesdurchschnitt
- Dichte Besiedelung, Skalierungsnachteile
- Wachstum, Exporte und Weltmarktanteil niedrig im deutschlandweiten Vergleich

- Globalisierung der Branche: Konkurrenz aus Ländern mit niedrigeren Lohnkosten
- Zurückgehende Anbauflächen
- Handelsbeschränkungen

Risiken

Impulse für die Entwicklung des Teilmarkts

Grundlegende Handlungsansätze zur Stärkung der Branche

- **Beratung und Vernetzung der Branche**
- **Stimulierung von Innovationen zur Erschließung neuer Geschäftsfelder.**
- **Internationale Marktentwicklung zur Eröffnung neuer Potenziale für NRW.**
- **Regionale Kompetenzprofilierung zur lokalen Spezialisierung.**
- **Ordnungspolitische Rahmensetzung als Impulsgeber für Innovationen..**

Vielen Dank für Ihre Aufmerksamkeit!



Jannis Lambert

Berater

prognos | Schwanenmarkt 21 | 40213 Düsseldorf

Tel: +49 89 954 1589-707

E-Mail: jannis.lambert@prognos.com



Wir geben Orientierung.

Prognos AG – Europäisches Zentrum für
Wirtschaftsforschung und Strategieberatung.