

Standortforum Umweltwirtschaft Metropole Ruhr

Daten und Fakten über die Umweltwirtschaft der Metropole Ruhr

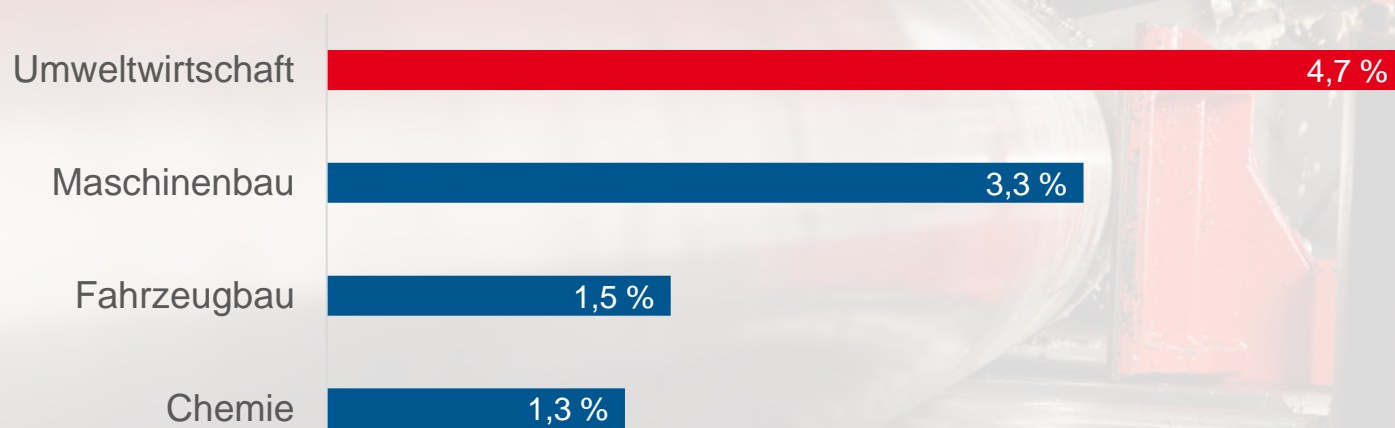
Essen, 9. November 2016
Oliver Lühr, Prognos AG



Bedeutung der Umweltwirtschaft in Nordrhein-Westfalen

Stellenwert der Querschnittsbranche

Zentrale Schlüsselbranchen in NRW:
Anteil der Erwerbstätigen an der Gesamtwirtschaft



Untersuchungsdesign:

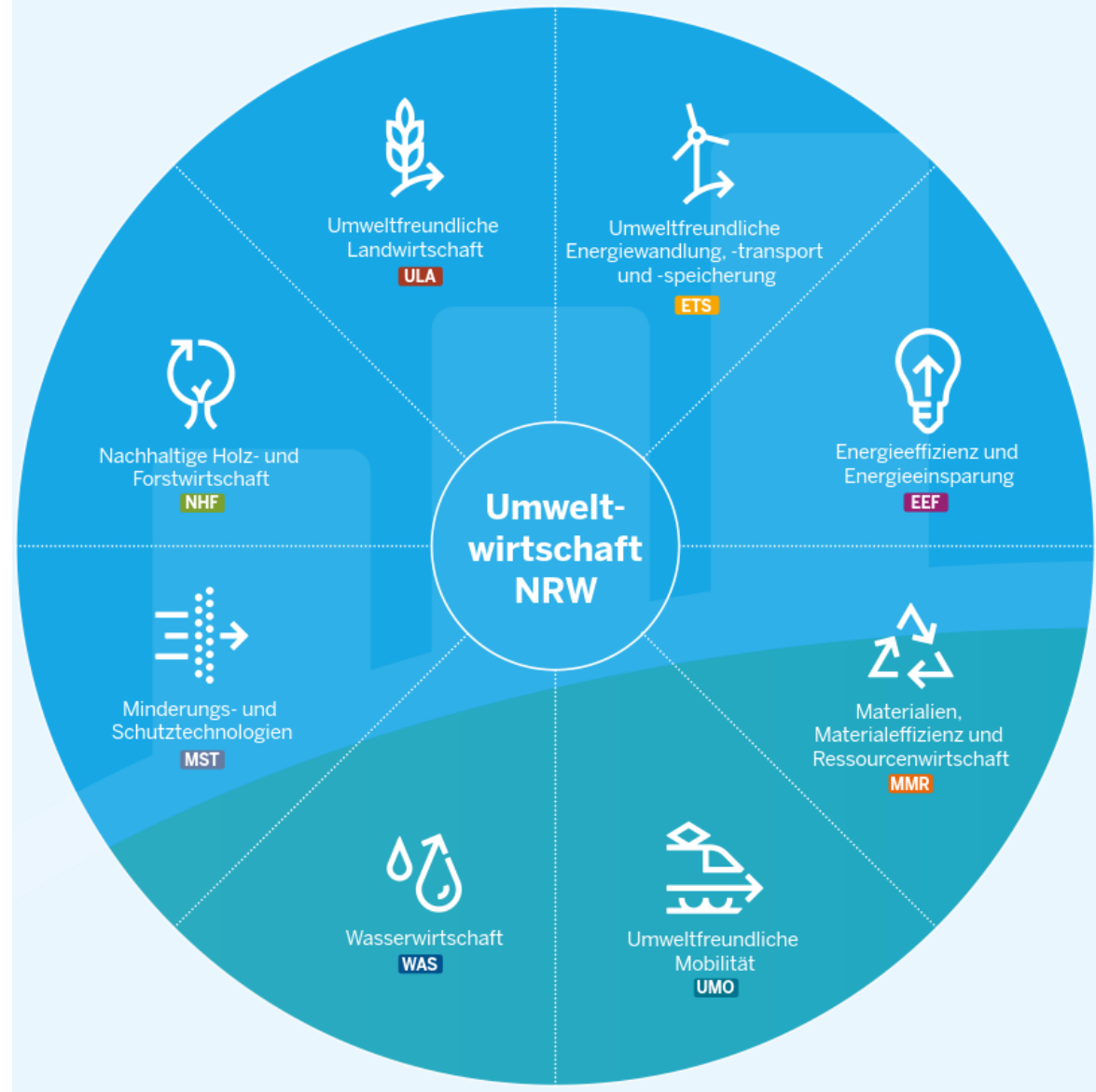
- Sekundärstatistischer Ansatz
- Strenge Abgrenzung
- Anbieterseitiger Ansatz

Abgrenzungskriterien:

- Direkter Umweltnutzen
- Substitut mit transformativer Wirkung

Systematisierung der Branche:

- 8 thematisch abgegrenzte Teilmärkte
- mit 21 Marktsegmenten



Erwerbstätigkeit

319.000

Erwerbstätige (2012)

+ 5,4 %

Wachstum 2009-2012

23,4 Mrd. €

Bruttowertschöpfung (2012)

+ 19,7 %

Wachstum 2009-2012

69,6 Mrd. €

Umsatz (2012)

+ 15,6 %

Wachstum 2009-2012

Bruttowertschöpfung und Umsatz

Außenhandel

8,53 Mrd. €

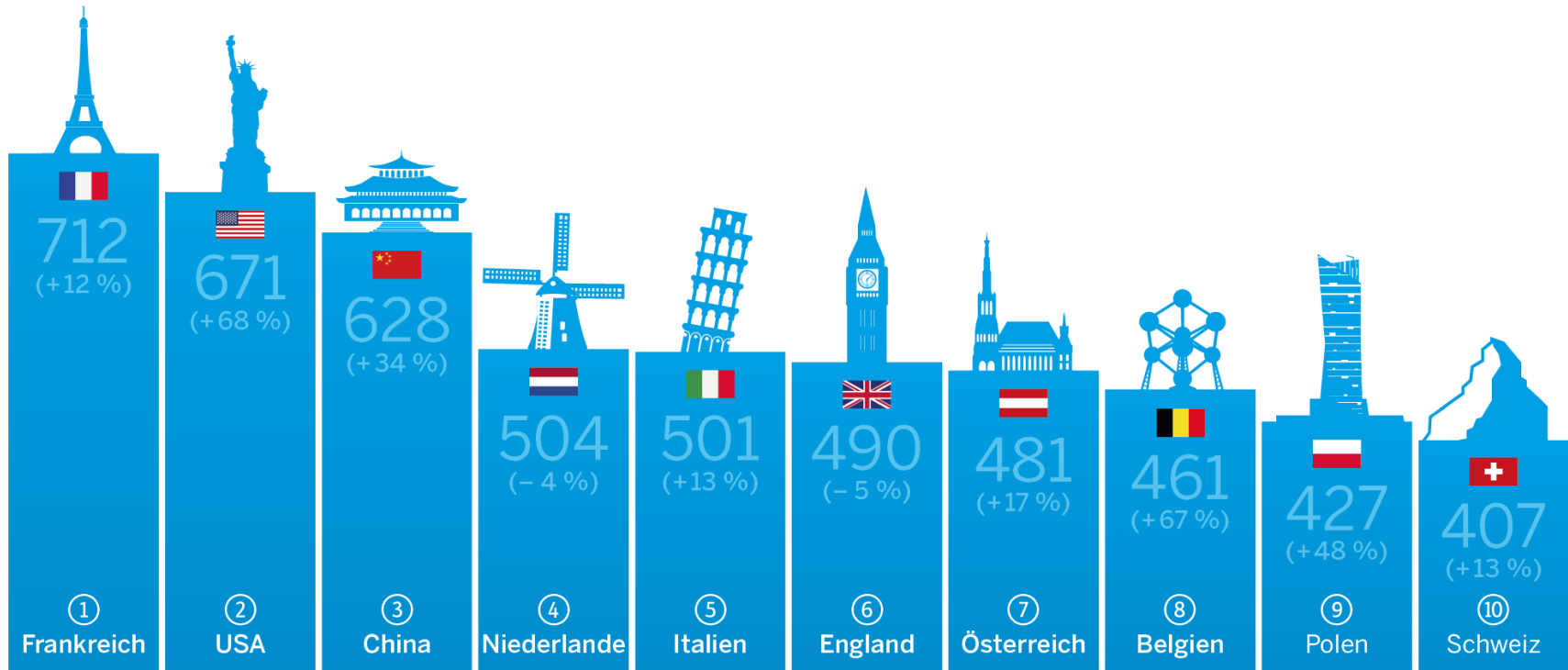
Exportvolumen

+ 26,4%

Wachstum 2009-2012

2,1 % Weltmarktanteil

Nordrhein-Westfalens



Top 10 Handelspartner der Umweltwirtschaft Nordrhein-Westfalens 2012 (Exporte in Mio. €)

Portfolio der Teilmärkte in NRW

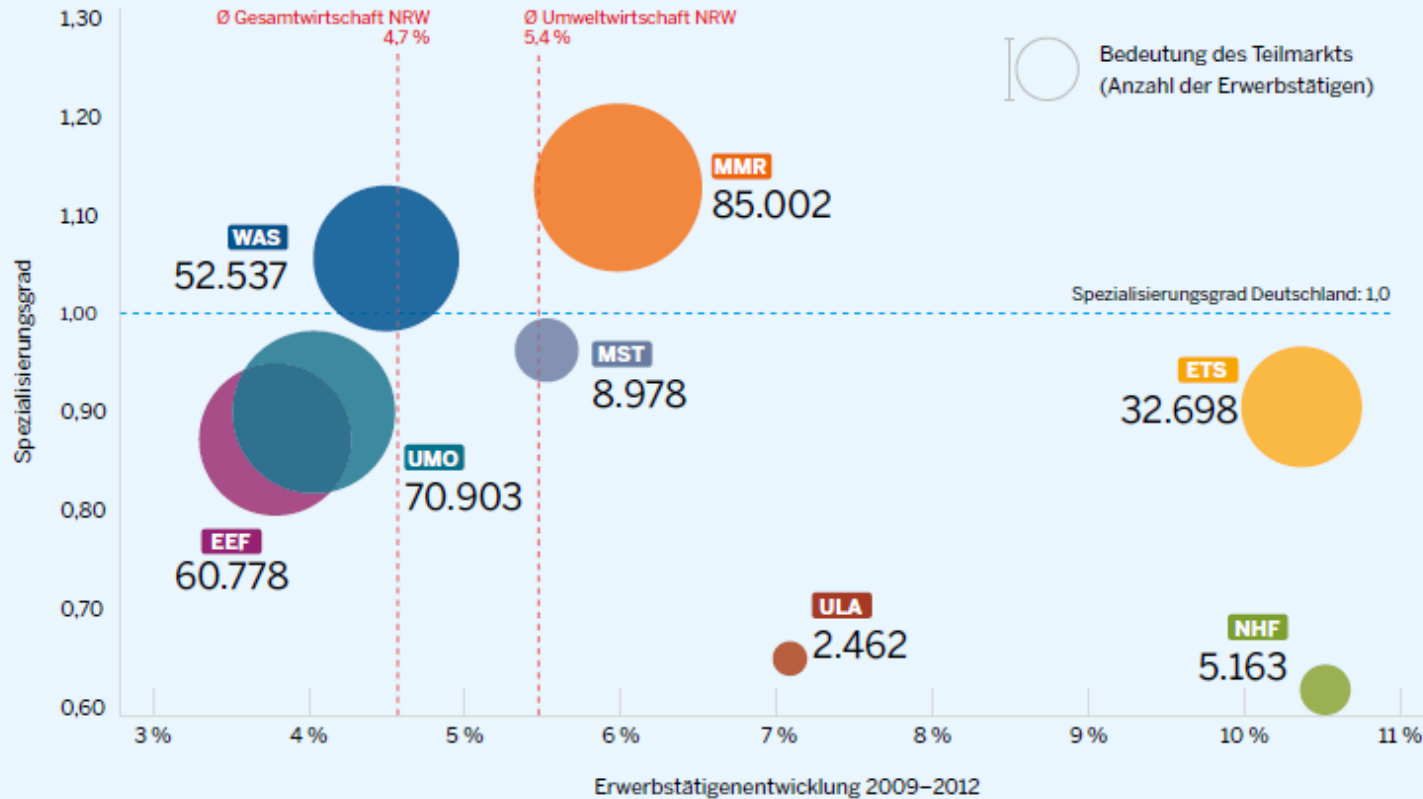


Abbildung 5: Spezialisierung in den Teilmärkten sowie Entwicklung der Erwerbstatigkeit der Umweltwirtschaft Nordrhein-Westfalens

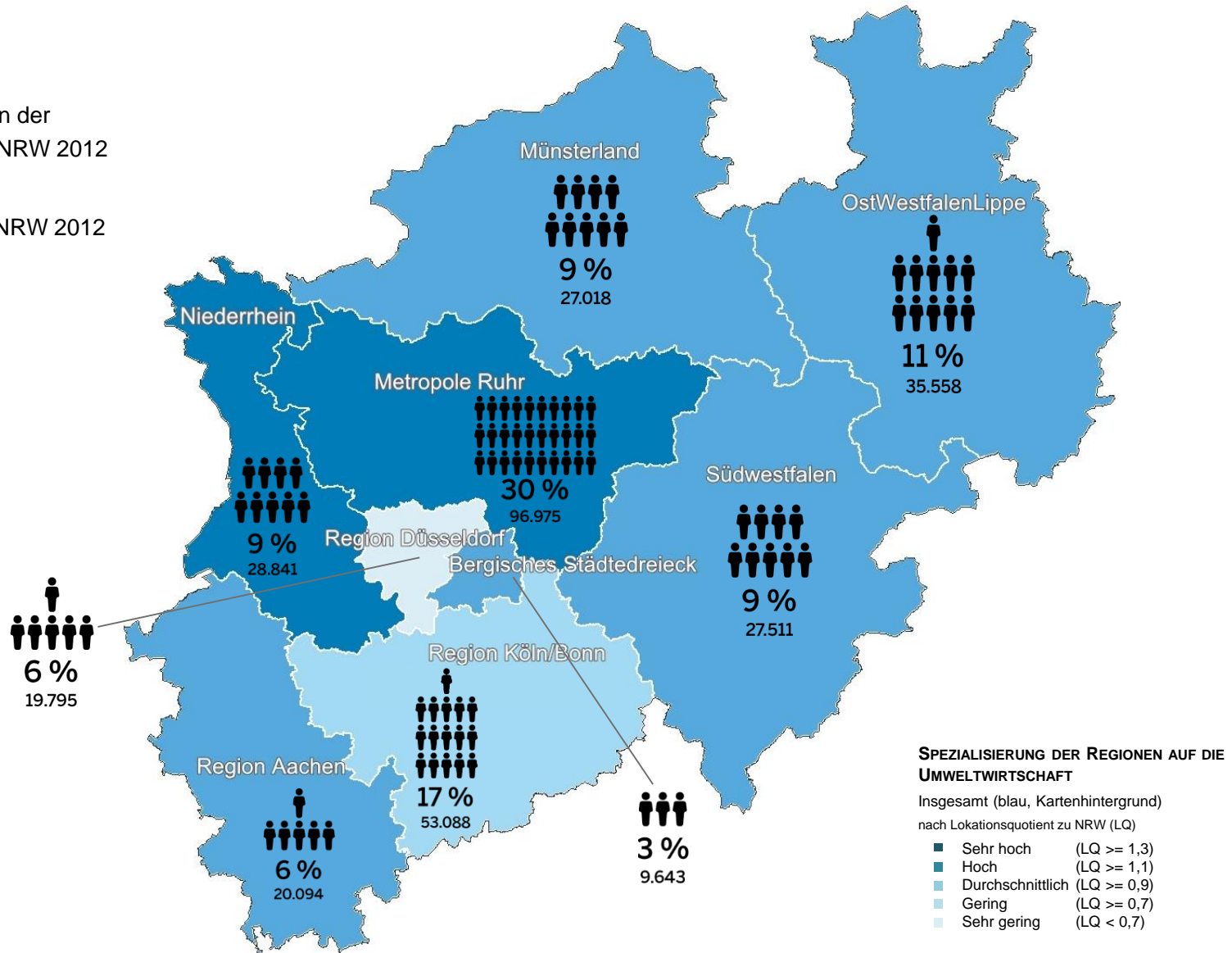
Quelle: Prognos AG 2015, eigene Berechnung auf Basis von Daten der Bundesagentur für Arbeit und von IT.NRW

EEF Energieeffizienz und Energieeinsparung **MMR** Materialien, Materialeffizienz und Ressourcenwirtschaft **MST** Minderungs- und Schutztechnologien **NHF** Nachhaltige Holz- und Forstwirtschaft **ETS** Umweltfreundliche Energiewandlung, -transport und -speicherung **ULA** Umweltfreundliche Landwirtschaft **UMO** Umweltfreundliche Mobilität **WAS** Wasserwirtschaft



% Anteil Erwerbstätig in der Umweltwirtschaft in NRW 2012

100 Erwerbstätige in der Umweltwirtschaft in NRW 2012

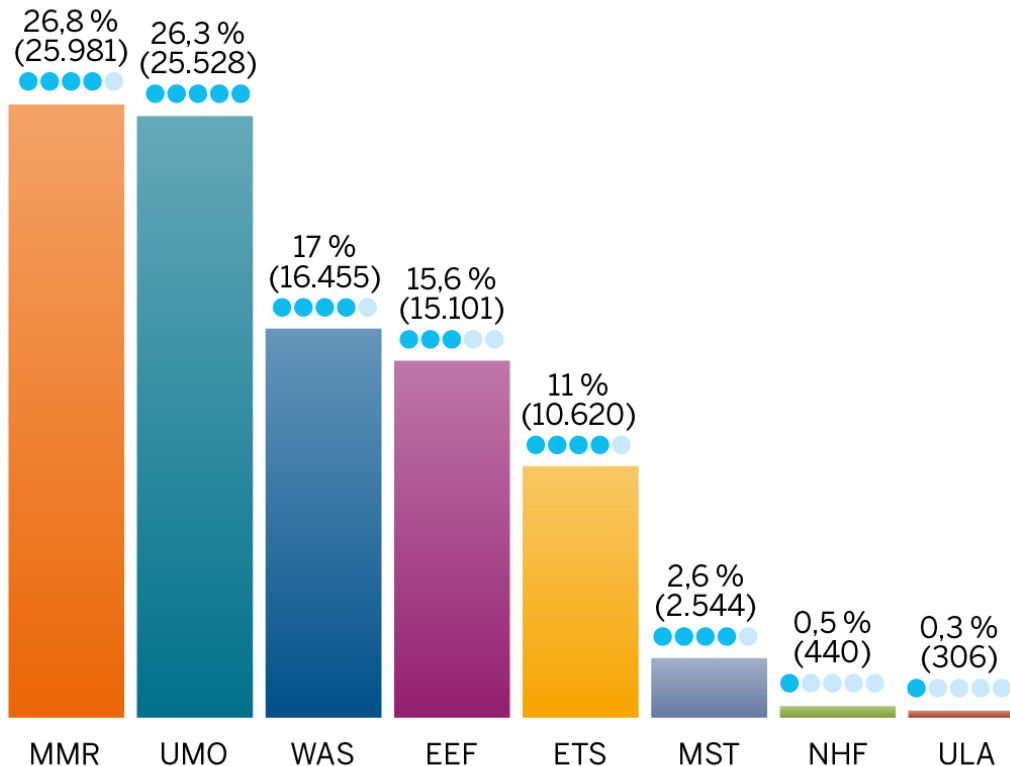


Die Umweltwirtschaft in der Metropole Ruhr

Regionale Spezialisierung

Erwerbstätige nach Teilmärkten

(Anteil des Teilmarkts in der Region in %)



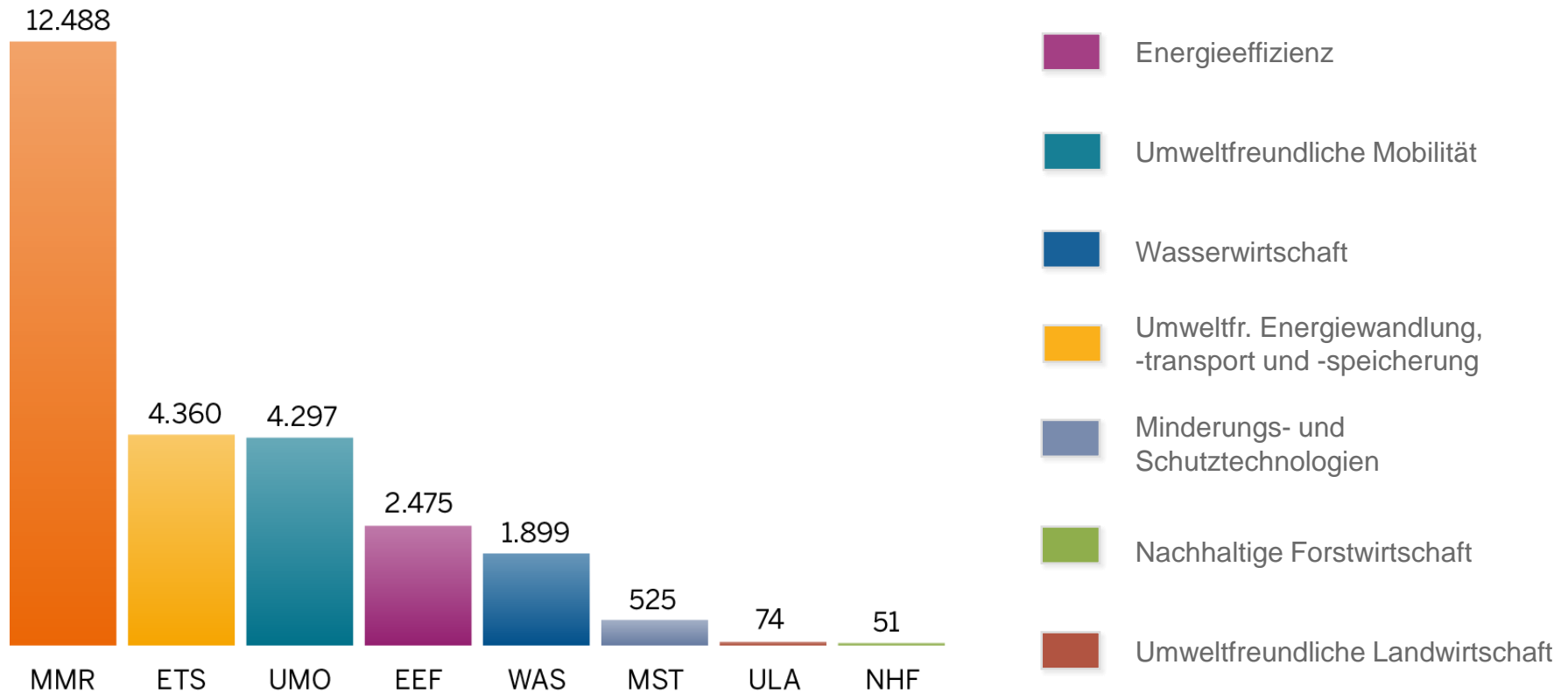
- Materialien, Materialeffizienz und Ressourcenwirtschaft
- Energieeffizienz
- Umweltfreundliche Mobilität
- Wasserwirtschaft
- Umweltfr. Energiewandlung, -transport und -speicherung
- Minderungs- und Schutztechnologien
- Nachhaltige Forstwirtschaft
- Umweltfreundliche Landwirtschaft

- **Rund 97.000 Erwerbstätige**
- **+ 3,9 % von 2009 – 2012** (Vergleich: Gesamtwirtschaft 3,9%; UW NRW 5,4 %)

Regionale Spezialisierung

Umsatz nach Teilmärkten

(in Mio. Euro)

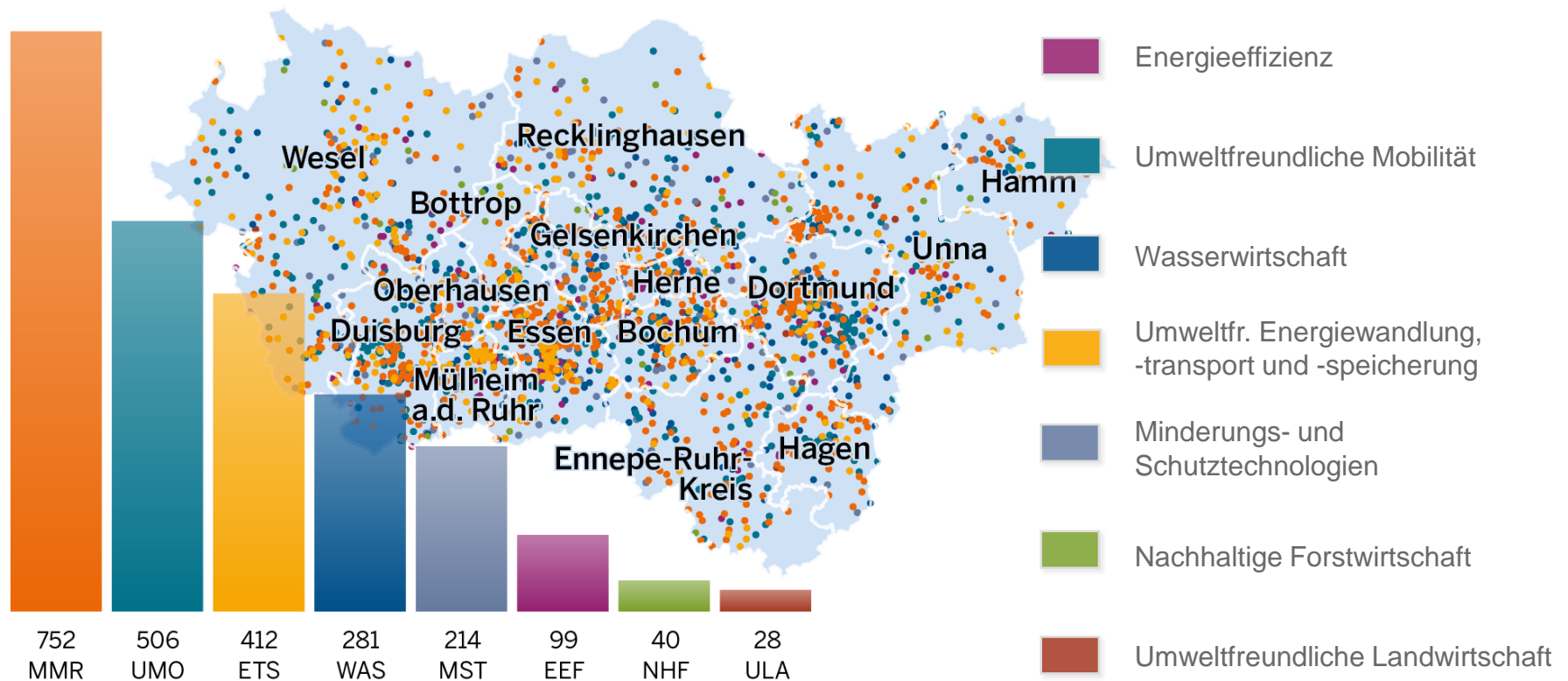


➤ + 26,1 % von 2009 – 2012 (Vgl: Gesamtwirtschaft 13,9 %; Umweltw. NRW 15,6 %)

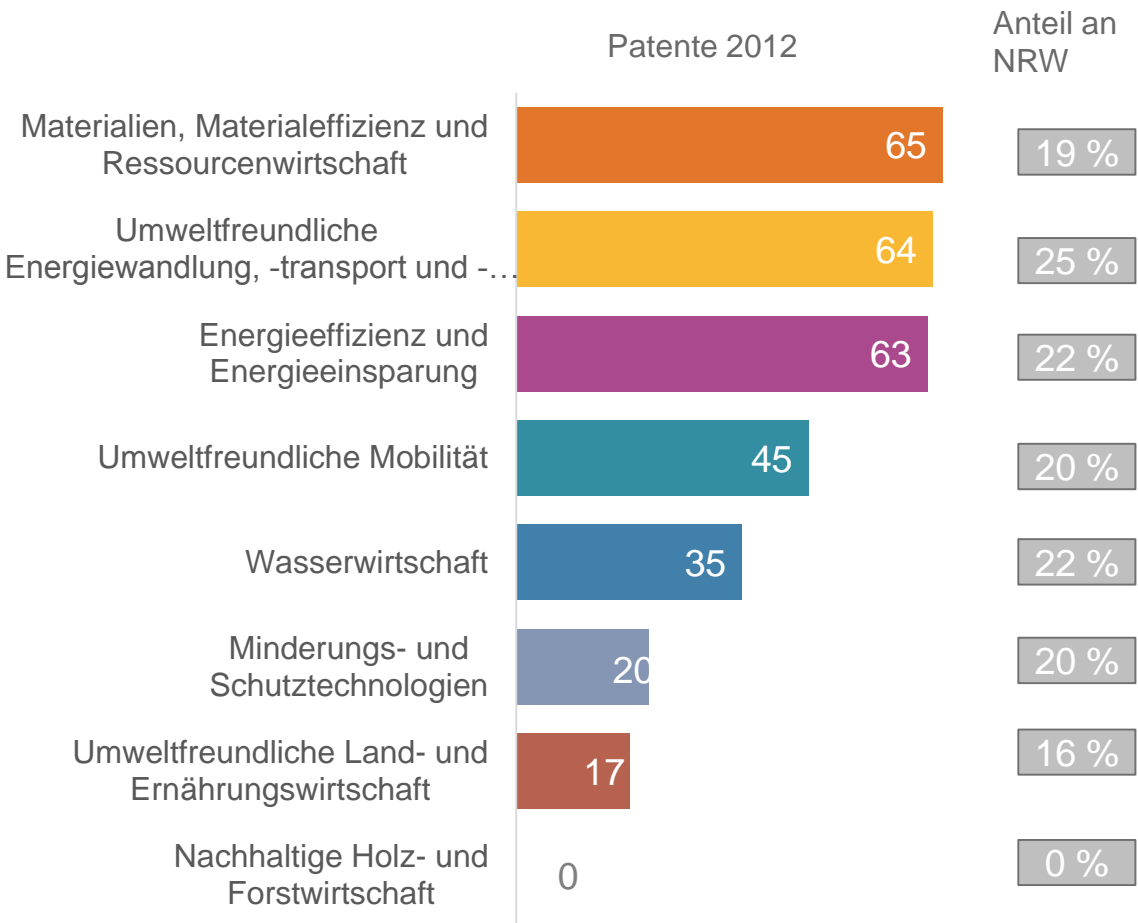
Regionale Spezialisierung

Umweltwirtschaftsunternehmen* in der Region

(nach Teilmärkten; n = 2.332)



Patentanalyse

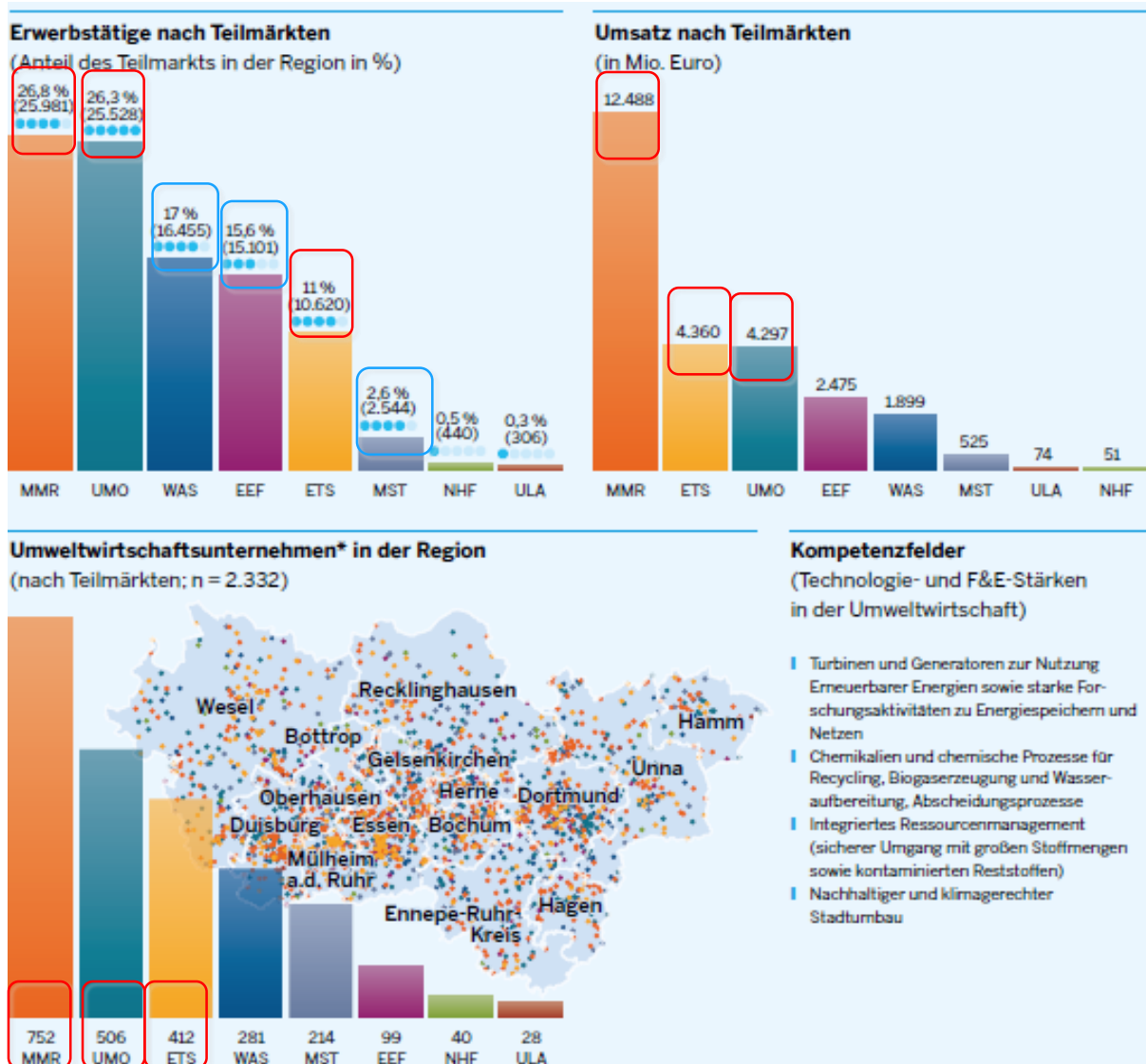


Ausgewählte Kompetenzfelder der Umweltwirtschaft in der Metropole Ruhr



Blick auf bedeutende Teilmärkte

in der Metropole Ruhr



- Teilmärkte mit hoher regionaler Bedeutung und Schwerpunkte des heutigen Standortforums:
 - Materialien, Materialeffizienz und Ressourcenwirtschaft
 - Umweltfreundliche Mobilität
 - Umweltfreundliche Energiewandlung, -transport und -speicherung
- Weitere Teilmärkte mit hoher regionaler Bedeutung:
 - Minderungs- und Schutztechnologien
 - Energieeffizienz und Energieeinsparung
 - Wasserwirtschaft

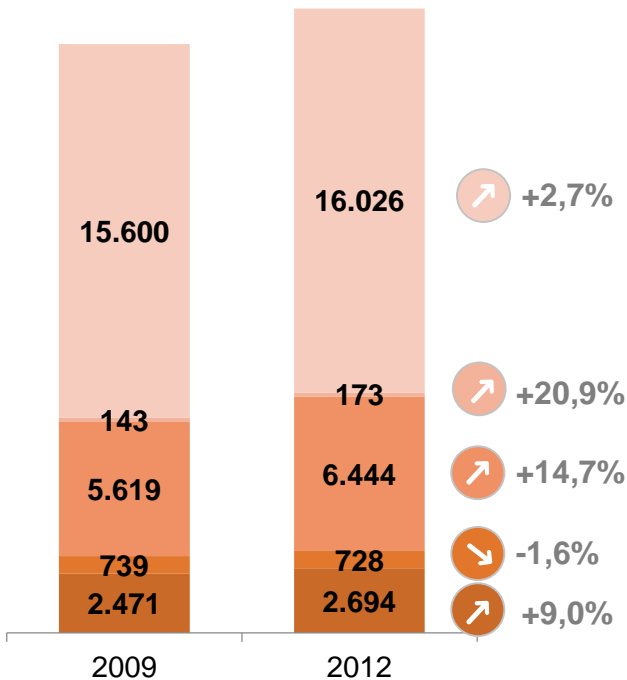
Erwerbstätige nach Marktsegmenten

Umweltfreundliche Mobilität



Metropole Ruhr: 25.981

NRW: 85.290



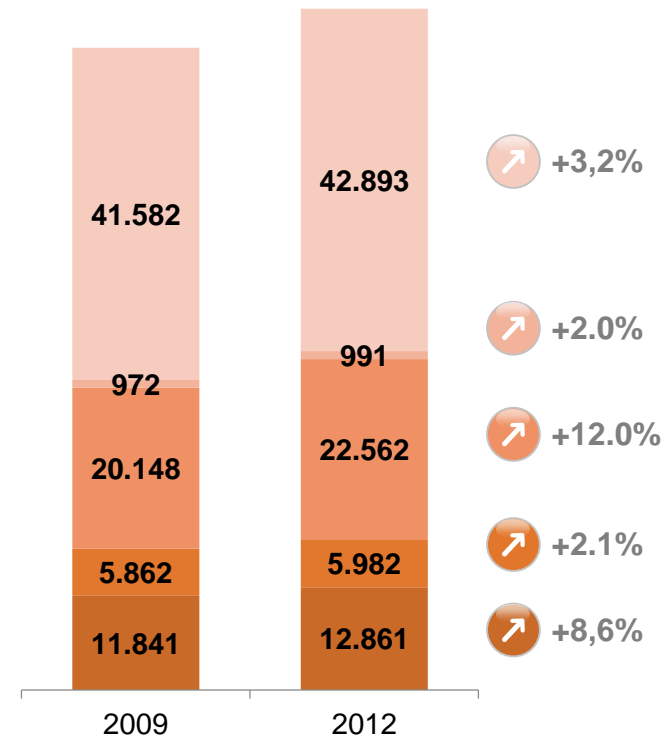
Stoffliche und energetische Verwertung

Nachwachsende Rohstoffe und umweltfreundliche Materialien

Materialeff. Produktionsprozesse u. Technologien

Anlagentechnik

Abfallsammlung und -behandlung



- Umsatzwachstum: + 117 % von 2009 – 2012
- Umsatzwachstum in vier hoch dynamische Marktsegmenten

Umweltfreundliche Mobilität

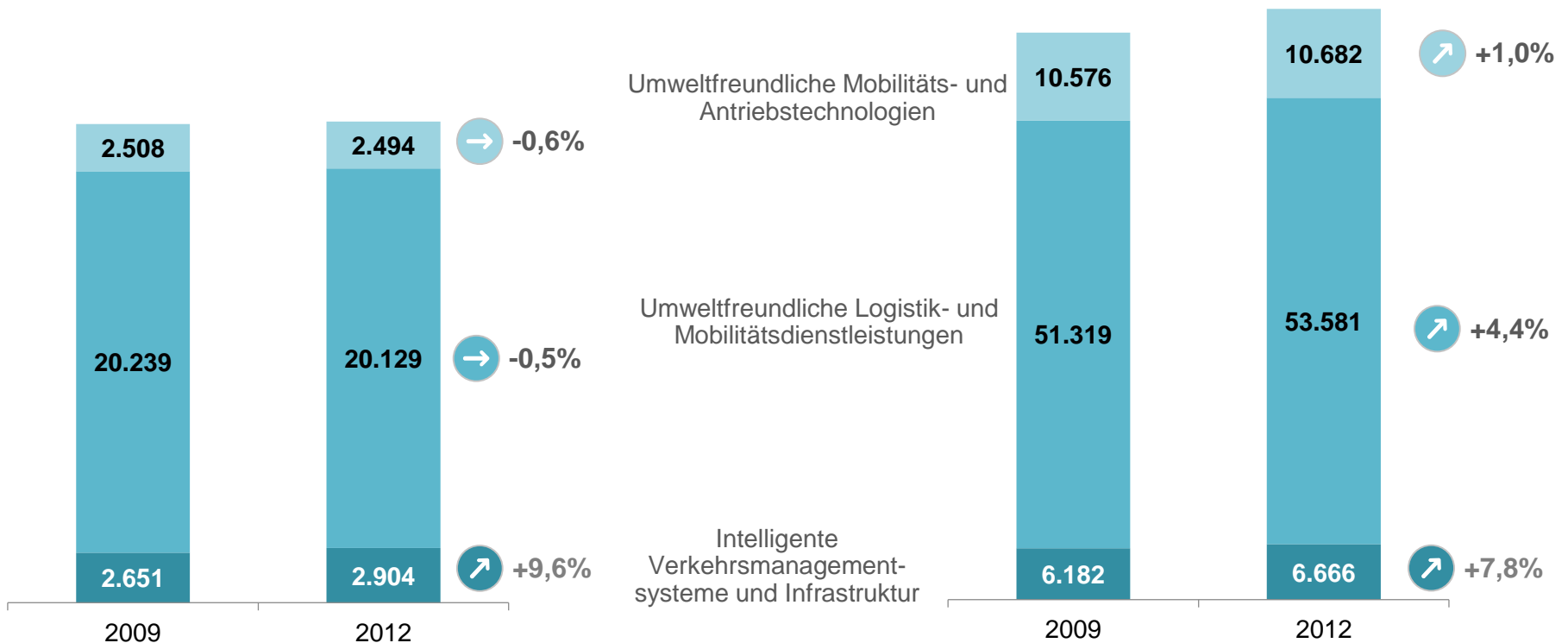
Spezialisierungsgrad Metropole Ruhr



Erwerbstätige nach Marktsegmenten

NRW: 70.903

Metropole Ruhr: 25.528



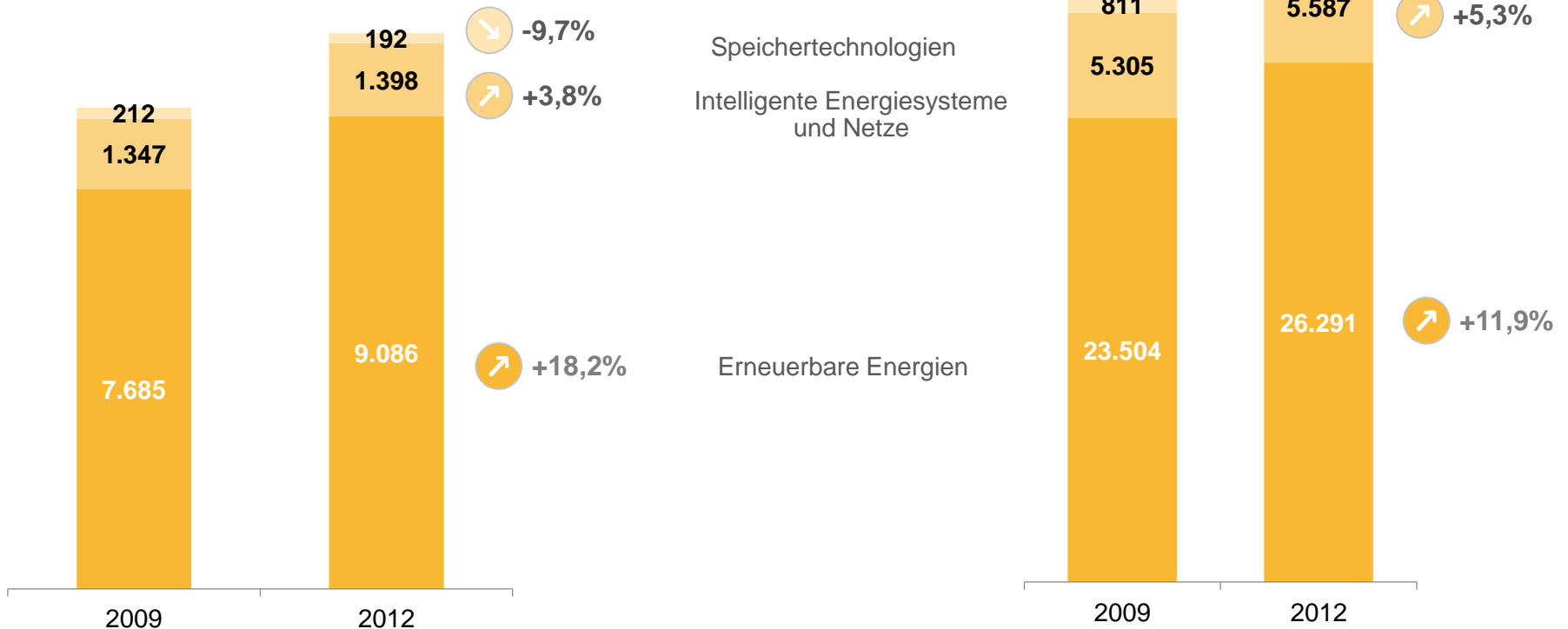
Umweltfreundliche Energiewandlung, -transport und -speicherung

Spezialisierungsgrad Metropole Ruhr

Erwerbstätige nach Marktsegmenten

Metropole Ruhr: 10.620

NRW: 32.698



Impulse für die Entwicklung der Umweltwirtschaft und der Teilmärkte

Strategische Handlungsansätze zur Stärkung regionaler Anbieter

- Stimulierung von Innovationen zur Erschließung neuer Geschäftsfelder.
- Internationale Marktentwicklung zur Eröffnung neuer Potenziale für NRW.
- Regionale Kompetenzprofilierung zur lokalen Spezialisierung.
- Ordnungspolitische Rahmensetzung als Impulsgeber für Innovationen.
- Organisation und Vernetzung für die gemeinsame Identifikation als Branche.

Vielen Dank für Ihre Aufmerksamkeit!



Oliver Lühr

Principal

prognos | Schwanenmarkt 21 | 40213 Düsseldorf

Tel: +49 211 91316-137

Mobil: +49 160 88 290 80

E-Mail: oliver.luehr@prognos.com



Wir geben Orientierung.

Prognos AG – Europäisches Zentrum für
Wirtschaftsforschung und Strategieberatung.